

dne **8. 6. 2023** od **7:30** do **17:30** hodin

Plánovaná odstávka zahrnuje tyto lokality:**Ropice (okres Frýdek-Místek)**

č. p. 22, 24, 46, 158, 160, 167, 207, 208, 211-224, 287, 306, 407, 446, 507

kat. území **Ropice** (kód **741167**): **parcelní č.** 678/4, 2433, 2436, 2466

Třinec (okres Frýdek-Místek)

část obce **Konská**

č. p. 2-27, 29-59, 61-67, 69, 71, 72, 73, 75, 91, 92, 94, 118, 149, 150, 153, 156, 157, 158, 159, 165, 169, 170, 191, 194, 197, 593, 601, 602

č. ev. 7

kat. území **Konská** (kód **771015**): **parcelní č.** 39/40, 128, 166/12, 194/4, 194/5, 194/8, 203/4, 216/5, 216/57, 216/69, 216/70, 216/76, 216/79, 216/80, 216/81, 216/82, 216/83, 506, 898/22, 1088/5, 1587

část obce **Osůvky**

č. p. 1, 13, 25, 38, 44, 47, 49, 53, 54, 92, 139, 148, 151, 153, 157

kat. území **Český Puncov** (kód **771082**): **parcelní č.** 145/2, 983

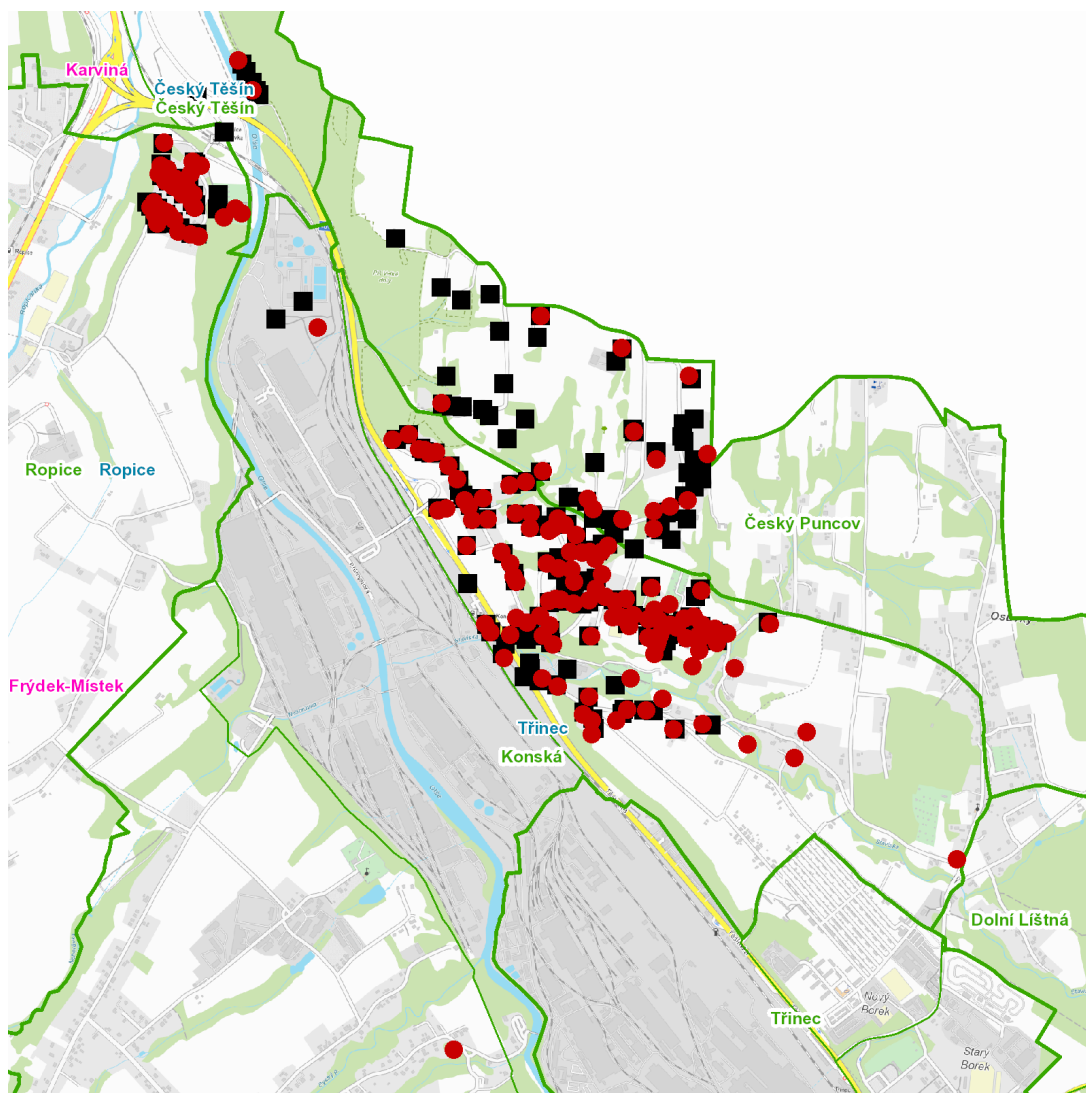
kat. území **Český Těšín** (kód **623164**): **parcelní č.** 2607/5, 2607/10

UPOZORNĚNÍ

Dotčené zařízení distribuční soustavy je nutné i v době odstávky považovat za zařízení pod napětím, a proto vás žádáme o dodržení všech zásad bezpečnosti a provedení opatření potřebných k zamezení případných škod na zdraví a majetku. | Provozovatelé výroben elektřiny jsou povinni zajistit přerušeni dodávky elektřiny z výroby do vypnutého úseku distribuční soustavy.

NEJDE VÁM ELEKTŘINA...

TIP: Registrujte se zdarma na www.cezdistribuce.cz/sluzba a informace o odstávkách elektřiny budete dostávat e-mailem nebo SMS. U poruch zasíláme SMS s předpokládanou dobou obnovení dodávek. | Aktuální stav dodávek elektřiny na konkrétní adrese zjistíte snadno, rychle a bez registrace na portále **Bez Šťávy** (www.bezstavy.cz).

dne 8. 6. 2023 od 7:30 do 17:30 hodin**Orientační mapový podklad odstávkou dotčených lokalit****VYSVĚTLIVKY**

- – adresy dotčené odstávkou elektřiny
- – místa připojení k elektrické síti dotčená odstávkou

INFORMACE ZASLÁNA

IDDS: q7hbih2 (Obec Ropice)
IDDS: 4anbqsj (Statutární město Třinec)
IDDS: dicbu92 (Město Český Těšín)